



**Nutenstein 20,0 x 10,0 mm, einschwenkbar**

**Roll-in-T-slot Nut 20.0 x 10.0 mm**

**Beschreibung** Nut 12, Stahl  
einschwenkbarer Nutenstein

**Material** Stahl, verzinkt

**Liefereinheit** 100 Stück

**Extras** elektrostatisch ableitfähig, verschiedene Längen mit mehreren Gewinden in unterschiedlichen Größen auf Anfrage

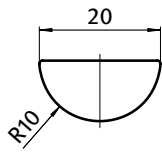
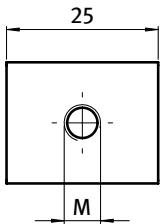
*Slot 12, Steel*

**Description** *Roll-in T-slot nut*

**Material** *Zinc plated steel*

**Pack Quantity** *100 pieces*

**Specials** *electrostatically conductive, different lengths with multiple threads in different sizes available on request*



**Nutenstein**  
*T-slot Nut*

**Größe**  
*Size*

**Gewicht [g]**  
*Weight [g]*

**Teil-Nr.**  
*Part #*

|  | Größe<br><i>Size</i> | Gewicht [g]<br><i>Weight [g]</i> |   | Teil-Nr.<br><i>Part #</i> |
|--|----------------------|----------------------------------|---|---------------------------|
|  | M6                   | 28.6                             | I | 096176                    |
|  | M8                   | 27.2                             | I | 096178                    |